

Corso di competenze trasversali
Sustainable development and climate Awareness:
Training EU citizens and compAnies - S.A.R.A.
a.a. 2025/2026

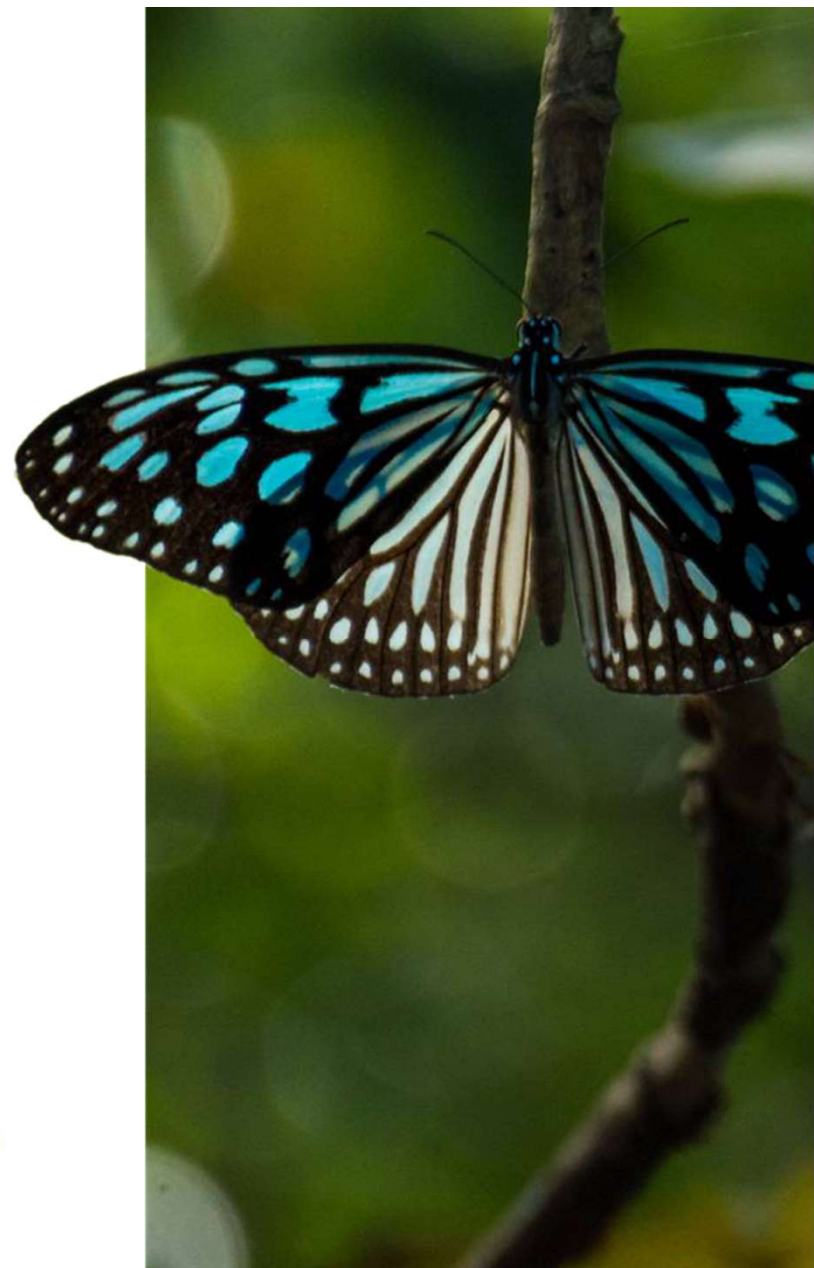


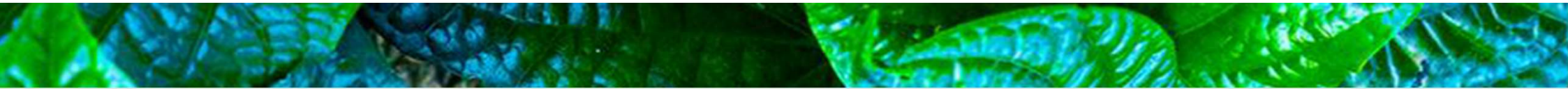
IL DIALOGO MULTILIVELLO SUL CLIMA E L'ENERGIA PROFILI ISTITUZIONALI

Angela Maria Romito
Università degli studi di Bari Aldo Moro
9 aprile 2026



Funded by
the European Union





Contesto generale

- Il dialogo multilivello si inserisce nel processo di evoluzione verso una governance climatica costituzionale, caratterizzata dall'interazione tra diritto, istituzioni e società.
- Transizione climatica ed energetica come priorità dell'UE
- Obiettivi: neutralità climatica entro il 2050
- Centralità del coordinamento tra livelli di governo
- Governance complessa e policentrica



Funded by
the European Union



Corso di competenze trasversali
Sustainable development and climate Awareness:
Training EU citizens and companies - S.A.R.A.
a.a. 2025/2026



Base giuridica

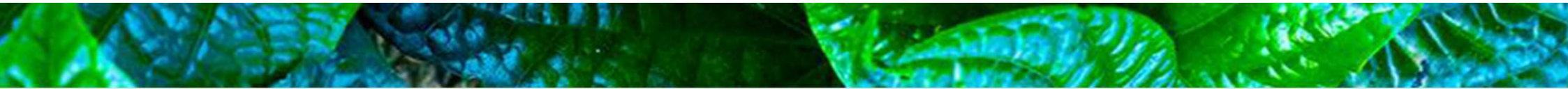
- Trattato sul funzionamento dell'Unione europea (TFUE)
 - Art. 11 TFUE: integrazione ambientale
 - Art. 191 TFUE: principi (precauzione, prevenzione)
- Art. 11 Regolamento (UE) 2018/1999 - successivamente modificato dal Regolamento (UE) 2021/1119 Normativa europea sul clima-
- Accordo di Parigi
- European Green Deal



Funded by
the European Union



Corso di competenze trasversali
Sustainable development and climate Awareness:
Training EU citizens and companies - S.A.R.A.
a.a. 2025/2026



Inquadramento costituzionale UE

- Principio di integrazione ambientale (art. 11 TFUE)
- Principio di sussidiarietà (art. 5 TUE)
- Principio di leale cooperazione (art. 4, par. 3 TUE)
- CDFUE art 37

➔ Il dialogo multilivello come espressione di:

- governance cooperativa
- costituzionalismo multilivello



Funded by
the European Union



Corso di competenze trasversali
Sustainable development and climate Awareness:
Training EU citizens and companies - S.A.R.A.
a.a. 2025/2026

LE ISTITUZIONI EUROPEE NELLA POLITICA AMBIENTALE

PARLAMENTO EUROPEO

 Rappresenta i cittadini dell'UE

 Codicecisione e controllo democratico

 Approva, modifica o respinge le leggi ambientali

CONSIGLIO DELL'UE

 Rappresenta i governi degli Stati membri

 Adotta le leggi ambientali con il Parlamento

 Trova compromessi tra gli Stati membri

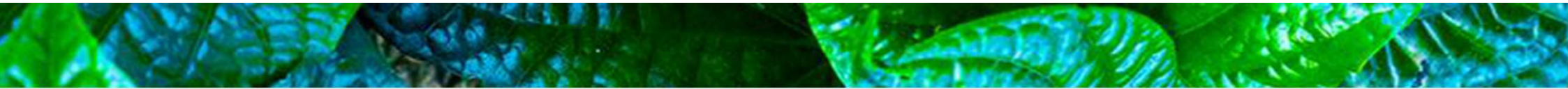
COMMISSIONE EUROPEA

 Propone nuove normative ambientali

 Sorveglia l'attuazione delle leggi

 Avvia procedure d'infrazione

Collaborazione per un futuro sostenibile dell'Europa



Ruolo della CGUE

- Funzione principale: interpretazione del diritto e enforcement.
- Garantisce il rispetto della normativa ambientale UE, pronunciandosi su ricorsi della Commissione contro gli Stati membri che non rispettano le direttive o i regolamenti.
- Ha affermato principi importanti, come il principio di precauzione, di prevenzione e di responsabilità in materia ambientale, incidendo sul diritto ambientale europeo e nazionale.



Funded by
the European Union



UNIVERSITÀ
DEGLI STUDI DI BARI
ALDO MORO
DIPARTIMENTO DI GIURISPRUDENZA

Corso di competenze trasversali
Sustainable development and climate Awareness:
tRaining EU citizens and compAnies - S.A.R.A.
a.a. 2025/2026

Altre istituzioni e organi con funzioni consultive

- Comitato delle Regioni (CdR): rappresenta gli enti locali e regionali; contribuisce a garantire che le politiche ambientali tengano conto delle realtà territoriali.
- Comitato economico e sociale europeo (CESE): rappresenta la società civile, le imprese e i sindacati, favorendo il dialogo con stakeholder non istituzionali sulle politiche climatiche e ambientali.
- ontenuto



Funded by
the European Union



Corso di competenze trasversali
Sustainable development and climate Awareness:
tRaining EU citizens and compAnies - S.A.R.A.
a.a. 2025/2026



Sintesi

Le istituzioni europee operano in modalità complementare:

- la Commissione propone e coordina,
- il Parlamento e il Consiglio legiferano e stabiliscono priorità politiche,
- la Corte assicura l'applicazione uniforme delle regole,
- CdR e CESE garantiscono il collegamento con territori e cittadini.

Questo assetto multilivello permette di coniugare efficienza decisionale, legittimazione democratica e adattamento locale nelle politiche ambientali dell'UE.



Funded by
the European Union



Corso di competenze trasversali
Sustainable development and climate Awareness:
Training EU citizens and companies - S.A.R.A.
a.a. 2025/2026



Il dialogo multilivello come espressione di: governance cooperativa costituzionalismo multilivello

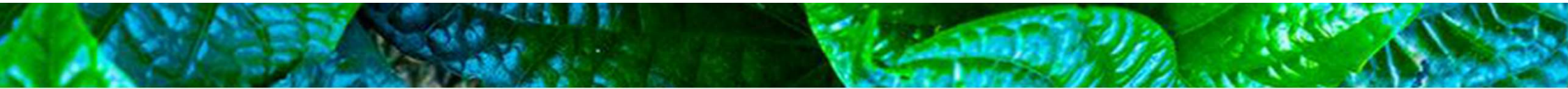
- Dialogo multilivello sul clima e sull'energia
- *Ogni Stato membro istituisce un dialogo multilivello sul clima e sull'energia ai sensi delle norme nazionali, in cui le **autorità locali**, le **organizzazioni della società civile**, la **comunità imprenditoriale**, **gli investitori e altri soggetti interessati** nonché **il pubblico** siano in grado di **partecipare attivamente e discutere** dei vari scenari previsti per le politiche in materia di energia e di clima, anche sul lungo termine, e di riesaminare i progressi, a meno che non disponga già di una struttura che persegue lo stesso obiettivo. I piani nazionali integrati per l'energia e il clima possono essere discussi nel quadro di tale dialogo.*



Funded by
the European Union



Corso di competenze trasversali
Sustainable development and climate Awareness:
tRaining EU citizens and compAnies - S.A.R.A.
a.a. 2025/2026



Livello nazionale

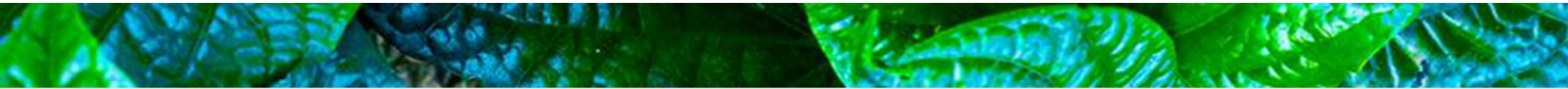
- Gli Stati membri sono i principali responsabili dell'attuazione del dialogo multilivello.
- Ai sensi dell'art. 11 del Regolamento (UE) 2018/1999, essi devono:
 - istituire piattaforme di dialogo inclusive;
 - coinvolgere attivamente autorità locali, società civile e stakeholder;
 - integrare i risultati del dialogo nei PNIEC.
- Tali obblighi si intrecciano con altri strumenti normativi settoriali, quali:
- la Direttiva (UE) 2018/2001;
- la Direttiva (UE) 2012/27.



Funded by
the European Union



Corso di competenze trasversali
Sustainable development and climate Awareness:
tRaining EU citizens and compAnies - S.A.R.A.
a.a. 2025/2026



Livello regionale e locale

- Le autorità sub-statali svolgono un ruolo cruciale nell'attuazione concreta delle politiche climatiche ed energetiche, in quanto competenti in settori chiave quali:
 - pianificazione territoriale;
 - trasporti;
 - efficienza energetica degli edifici.
- Il loro coinvolgimento nel dialogo multilivello consente di dare attuazione al principio di prossimità e di adattare le politiche alle specificità territoriali.



Funded by
the European Union



Corso di competenze trasversali
Sustainable development and climate Awareness:
Training EU citizens and companies - S.A.R.A.
a.a. 2025/2026



Società civile e attori privati

Il dialogo multilivello attribuisce un ruolo significativo agli attori non istituzionali, in linea con le tendenze della governance globale.

ONG, imprese e cittadini contribuiscono:

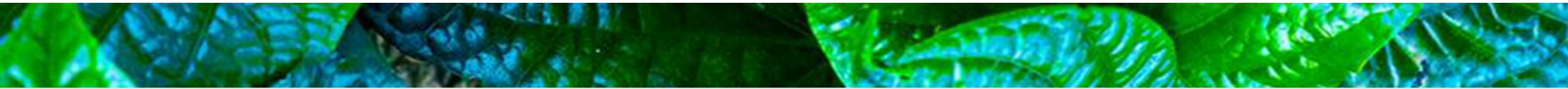
- alla definizione delle politiche;
- al monitoraggio della loro attuazione;
- alla diffusione di pratiche sostenibili.



Funded by
the European Union



Corso di competenze trasversali
Sustainable development and climate Awareness:
tRaining EU citizens and compAnies - S.A.R.A.
a.a. 2025/2026



Criticità e limiti

Nonostante il suo potenziale, il dialogo multilivello presenta alcune criticità:

- **assenza di standard procedurali uniformi** tra gli Stati membri;
- rischio di partecipazione meramente formale;
- **limitata giustiziabilità degli obblighi previsti;**
- difficoltà di coordinamento tra livelli di governo.

Tali limiti ne riducono l'effettività e pongono interrogativi sulla sua capacità di incidere concretamente sulle politiche pubbliche.

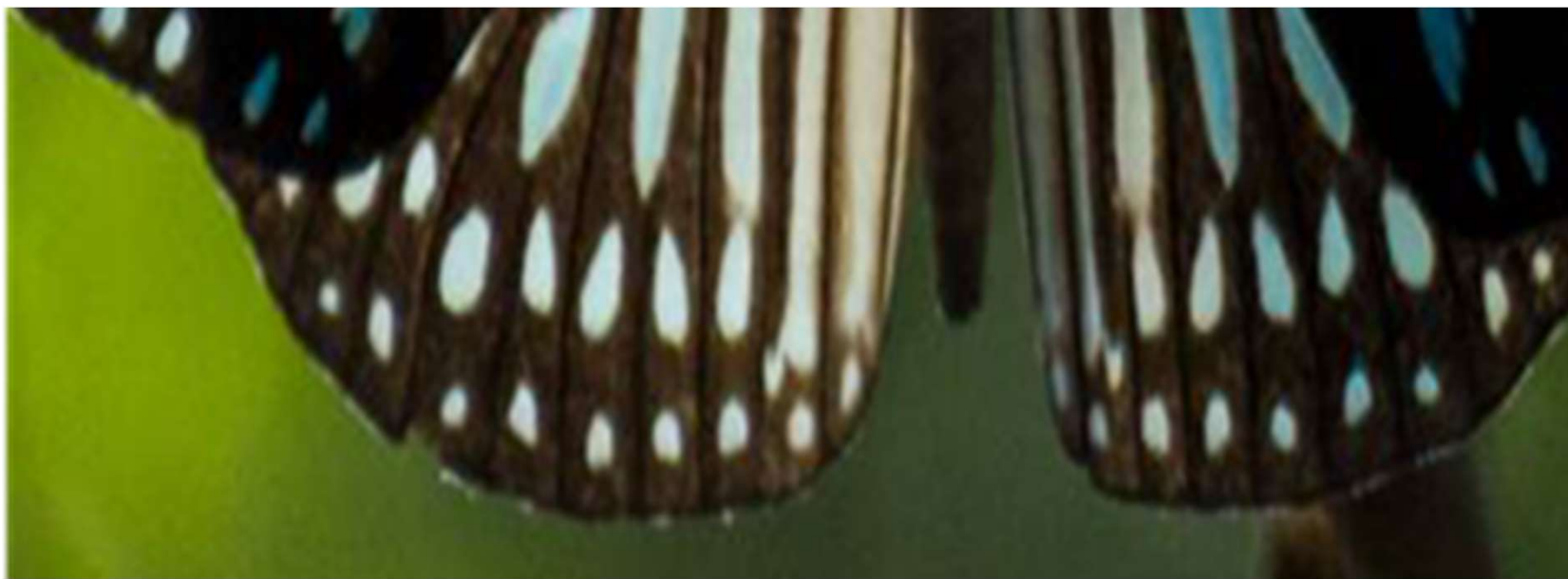


Funded by
the European Union



UNIVERSITÀ
DEGLI STUDI DI BARI
ALDO MORO
DIPARTIMENTO DI GIURISPRUDENZA

Corso di competenze trasversali
Sustainable development and climate Awareness:
tRaining EU citizens and compANies - S.A.R.A.
a.a. 2025/2026



Angela Maria Romito, LLM Pitt '01
prof. ass. di Diritto dell'Unione europea
Università degli Studi di Bari Aldo Moro
angelamaria.romito@uniba.it

Grazie per l'attenzione



Funded by
the European Union



Corso di competenze trasversali
Sustainable development and climate Awareness:
tRaining EU citizens and compAnies - S.A.R.A.
a.a. 2025/2026